

 **ESLETZBICHLER**  
 GRUPPE

## IHRE VORTEILE MIT EINEM FULL-SERVICE-PROVIDER – ALLES AUS EINER HAND!

Wenn es um professionelle Dienstleistungen für Gemeinden, Straßen- und Autobahnmeistereien geht, ist ein Full-Service-Provider die beste Wahl, um Ihre Projekte reibungslos und effizient umzusetzen.

**Doch was macht einen Full-Service-Anbieter so besonders? Hier sind Ihre Vorteile auf einen Blick:**

- **Komplette Betreuung:** Von der Planung über die Ausführung bis zur Nachbetreuung – mit einem Full-Service-Provider haben Sie alle Leistungen unter einem Dach. Kein Abstimmungschaos zwischen verschiedenen Dienstleistern, sondern eine durchgängige, einheitliche Projektabwicklung.
- **Zeit- und Kostenersparnis:** Durch die Bündelung aller Leistungen bei einem Anbieter reduzieren sich Koordinationsaufwände und zusätzliche Kosten. Sie profitieren von effizienten Prozessen und transparenten Preisen – ohne versteckte Zusatzkosten.
- **Individuelle Lösungen:** Full-Service-Anbieter entwickeln maßgeschneiderte Konzepte, die exakt auf Ihre Bedürfnisse abgestimmt sind. Egal, wie speziell Ihr Vorhaben ist, Sie erhalten eine passgenaue Lösung, die sich nahtlos in Ihr Projekt einfügt.
- **Expertenwissen:** Full-Service-Dienstleister beschäftigen Spezialisten aus verschiedenen Bereichen. Sie haben direkten Zugriff auf ein Team von Fachleuten, das mit gebündeltem Know-how Ihre Anforderungen professionell umsetzt.
- **Reibungslose Kommunikation:** Ein Ansprechpartner für alles – das sorgt für klare Kommunikation und schnelle Entscheidungen. Sie müssen sich nicht mit mehreren Firmen abstimmen, sondern haben jederzeit einen festen Ansprechpartner, der Ihr Projekt voll im Blick hat.
- **Flexibilität und Zuverlässigkeit:** Ein Full-Service-Provider reagiert schnell auf kurzfristige Änderungen oder Anforderungen. Sie können sicher sein, dass auch unvorhergesehene Herausforderungen professionell gemeistert werden.

**Mit einem Full-Service-Provider genießen Sie Rundum-Sorglos-Service und können sich auf das konzentrieren, was wirklich zählt – Ihr Kerngeschäft! Kontaktieren Sie uns und erfahren Sie, wie wir Ihr Projekt zum Erfolg führen!**



### UNSERE SERVICE DIVISIONEN

#### VERKEHRSSICHERHEIT

- Leitschienenmontagen
- Verkehrsabsicherungen
- Reparatur
- Verkehrszeichenmessung

#### OBERFLÄCHEN

- Bodenmarkierung
- Demarkierung
- Asphaltsanierung
- Schlaglochanierung
- Fugenverguss
- Schachtrahmensanierung

#### SOMMER- UND WINTERDIENST

- Hochdruckreinigung
- Winterdienst

## LEITSCHIENENMONTAGEN – SICHERHEIT AUF JEDER STRASSE!

Leitschienen, auch als Schutzplanken bekannt, spielen eine entscheidende Rolle für die Verkehrssicherheit. Sie dienen dazu, Fahrzeuge im Falle eines Unfalls auf der Fahrbahn zu halten und die Wucht eines Aufpralls zu verringern. Damit diese Schutzbarrieren optimal funktionieren, ist eine fachgerechte Leitschienenmontage unerlässlich – und genau das bieten wir Ihnen.

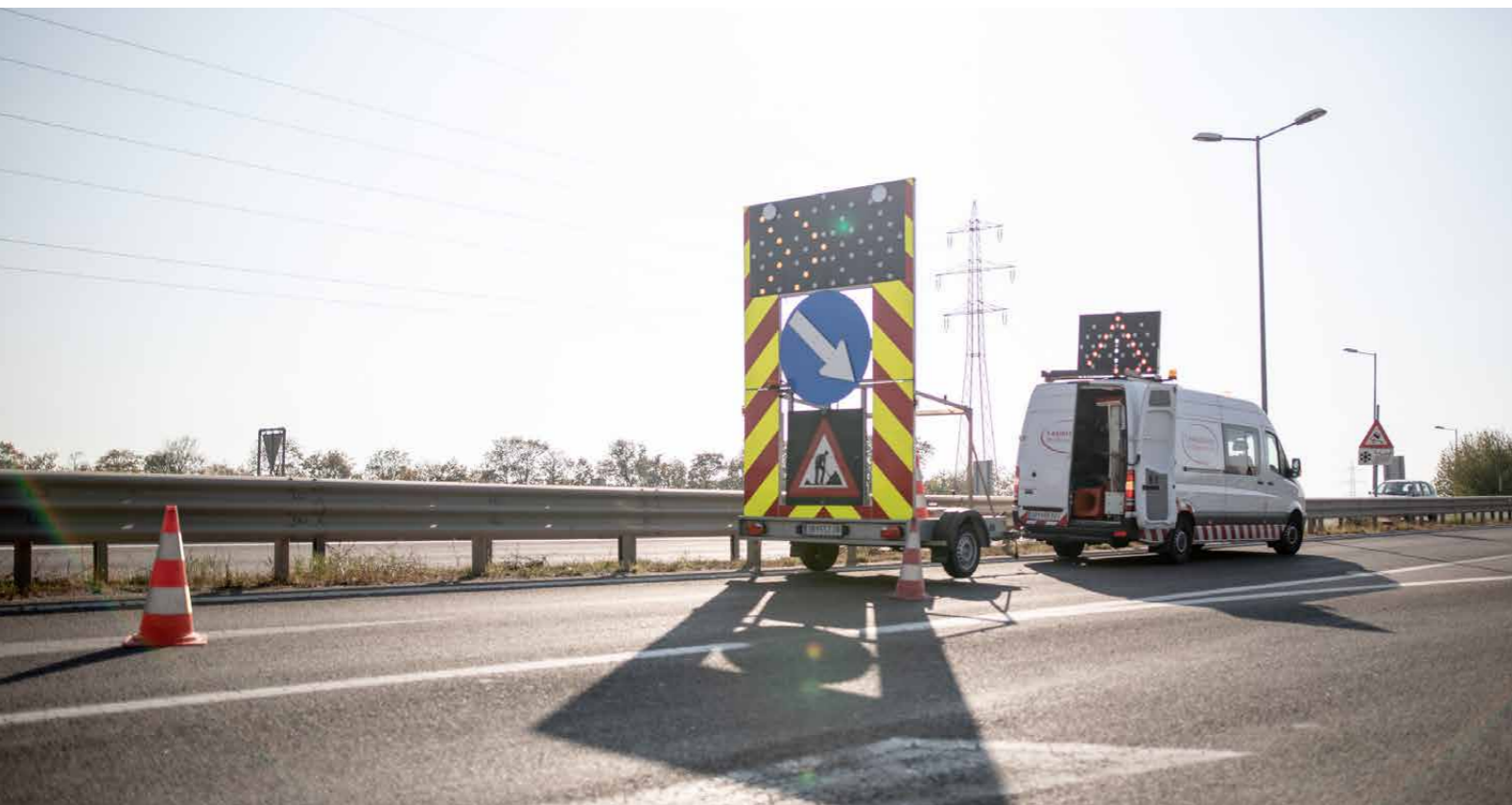
Unser Unternehmen ist spezialisiert auf die professionelle Installation von Leitschienen entlang von Straßen, Autobahnen, Parkplätzen und gefährlichen Kurven. Mit unserem erfahrenen Team und modernstem Equipment sorgen wir dafür, dass Ihre Schutzplanken exakt den geltenden Sicherheitsnormen entsprechen. Egal, ob es sich um neue Montagen, Erweiterungen oder Reparaturen handelt – wir garantieren höchste Präzision und Zuverlässigkeit.

### Warum Sie auf unsere Leitschienenmontagen vertrauen können:

- ☑ **Erfahrenes Fachpersonal:** Unsere Monteure sind Experten auf ihrem Gebiet und verfügen über jahrelange Erfahrung in der sicheren und präzisen Installation von Leitschienen.
- ☑ **Einhaltung aller Sicherheitsstandards:** Wir arbeiten streng nach den geltenden Normen und Richtlinien, um die bestmögliche Sicherheit für Verkehrsteilnehmer zu gewährleisten.
- ☑ **Individuelle Lösungen:** Jede Strecke ist anders, daher bieten wir maßgeschneiderte Montagen, die sich optimal an die örtlichen Gegebenheiten und Anforderungen anpassen.
- ☑ **Schnell und effizient:** Unsere Montageteams arbeiten zügig und zuverlässig, ohne dabei Kompromisse bei der Qualität einzugehen.

Leitschienen bieten nicht nur Schutz vor gefährlichen Unfällen, sie tragen auch zur allgemeinen Verkehrsberuhigung bei und sind ein wichtiger Bestandteil der Straßeninfrastruktur. Mit einer professionellen Montage durch unser Team sorgen Sie dafür, dass diese wichtigen Sicherheitsvorrichtungen jederzeit zuverlässig funktionieren.

**Kontaktieren Sie uns noch heute für eine Beratung oder einen unverbindlichen Besichtigungstermin! 07486 8088**



## VERKEHRSABSICHERUNGEN – SICHERHEIT FÜR BAUSTELLEN UND VERANSTALTUNGEN

Ob bei Baustellen, Umleitungen oder Großveranstaltungen – eine professionelle Verkehrsabsicherung ist unverzichtbar, um Verkehrsteilnehmer und Mitarbeiter zu schützen. Mit unserer umfassenden Erfahrung im Bereich der Verkehrsabsicherung sorgen wir dafür, dass Verkehrsflächen sicher und effizient geregelt werden. Unser Service schützt nicht nur die Menschen vor Ort, sondern gewährleistet auch einen reibungslosen Verkehrsfluss.

Wir bieten Ihnen maßgeschneiderte Lösungen für jede Situation. Unsere Experten planen und realisieren die optimale Absicherung Ihrer Baustellen oder Veranstaltungsflächen unter Berücksichtigung aller gesetzlichen Vorgaben. Mit modernster Technik und hochwertigen Materialien stellen wir sicher, dass alle Sicherheitsanforderungen erfüllt werden – von der Absperrung bis hin zu Verkehrsschildern, Ampelanlagen und Leitbaken.

### Unsere Leistungen im Bereich Verkehrsabsicherungen:

- ☑ **Baustellenabsicherung:** Ob kurzfristige Straßenarbeiten oder langfristige Großbaustellen – wir kümmern uns um die komplette Absicherung, einschließlich der Einrichtung von Umleitungen und der Bereitstellung von Absperrmaterialien.
- ☑ **Veranstaltungsabsicherungen:** Für Events, Straßenfeste oder Umzüge sorgen wir für sichere Verkehrslenkungen, sodass Ihre Besucher geschützt und der Verkehr optimal gelenkt wird.
- ☑ **Sicherheitsplanung:** Unser Team erstellt detaillierte Verkehrs- und Sicherheitskonzepte, die auf Ihre individuellen Bedürfnisse und die örtlichen Gegebenheiten abgestimmt sind.
- ☑ **24/7-Bereitschaft:** Verkehrssituationen können sich schnell ändern – daher sind wir rund um die Uhr für Sie im Einsatz und passen die Absicherungen flexibel an neue Gegebenheiten an.

Professionelle Verkehrsabsicherungen sorgen nicht nur für Sicherheit, sondern minimieren auch Verkehrsbehinderungen. Verlassen Sie sich auf unsere Kompetenz und langjährige Erfahrung, um Ihre Projekte sicher und effizient umzusetzen.

**Kontaktieren Sie uns noch heute für eine Beratung oder einen unverbindlichen Besichtigungstermin! 07486 8088**



## REPARATUR

Um die Verkehrssicherheit bestmöglich zu gewährleisten, ist ein unverzügliches und professionelles Unfallmanagement notwendig. Als Marktführer sorgen wir dafür, den entstandenen Schaden an Infrastruktureinrichtungen rasch, zuverlässig und effizient abzuwickeln.

### WIR ÜBERNEHMEN UNMITTELBAR NACH DEM UNFALL DIE GESAMTE ABWICKLUNG ZUR BEHEBUNG DES SCHADENS.

1. Besichtigung durch Montageleiter
2. Schadensanalyse mithilfe unserer Software
3. Sachverständigen- und Versicherungsmanagement
4. Absicherung der Verkehrsfläche mit geschultem Personal und Spezialequipment
5. Reparatur
6. Direkte Verrechnung mit der Versicherung

Durch unsere langjährige Erfahrung können wir einen reibungslosen, qualitativ hochwertigen und effizienten Ablauf der Abwicklung garantieren. Unsere MitarbeiterInnen sind Experten in der Verkehrsunfallabwicklung in Österreich. Das intern entwickelte Softwareprogramm unterstützt den Prozess smart und effizient.

Als Marktführer in der Verkehrsunfallabwicklung gehören Zuverlässigkeit, Professionalität und Flexibilität zu unseren Kernkompetenzen. Unser Ziel sind die ständige Weiterentwicklung und neuste Technologien in unserem Sektor zu schaffen, die effiziente Abhilfe leisten.

#### Unsere Teams reparieren folgende Infrastruktureinrichtungen:

- Leitschienen
- Verkehrszeichen
- Betonleitwände
- Wildzäune
- Anpralldämpfer
- Lärmschutzwände
- Ampelanlagen (Vergabe an Subunternehmer)
- Asphaltdecken (Vergabe an Subunternehmer)
- Gehsteige
- Überkopfwegweiser
- Elektronische Bodenmodule
- Lichtenanlagen



## MESSUNG DER RÜCKSTRAHLWERTE VON VERKEHRSTAFELN – SICHERHEIT AUF DEN STRASSEN DURCH PRÄZISE KONTROLLE

Verkehrstafeln sind unerlässlich für die Sicherheit im Straßenverkehr. Sie leiten, warnen und informieren die Verkehrsteilnehmer – bei Tag und besonders bei Nacht. Eine wesentliche Eigenschaft, die dafür sorgt, dass Verkehrsschilder ihre Aufgabe effektiv erfüllen, ist die Rückstrahlkraft. Sie gewährleistet, dass die Schilder auch bei Dunkelheit oder schlechten Sichtverhältnissen gut erkennbar sind. Um sicherzustellen, dass die Verkehrstafeln diese wichtige Funktion jederzeit erfüllen, ist die regelmäßige Messung der Rückstrahlwerte von entscheidender Bedeutung.

#### Warum ist die Messung der Rückstrahlwerte wichtig?

Rückstrahlwerte geben an, wie gut ein Verkehrsschild das Licht der Fahrzeugscheinwerfer reflektiert und damit sichtbar wird. Mit der Zeit und durch verschiedene Umwelteinflüsse wie Schmutz, Witterung oder UV-Strahlung kann die Rückstrahlkraft von Verkehrsschildern nachlassen. Dies führt dazu, dass die Schilder bei Dunkelheit oder Nebel schlechter wahrnehmbar sind, was ein erhöhtes Unfallrisiko mit sich bringt.

Die regelmäßige Überprüfung und Messung der Rückstrahlwerte von Verkehrstafeln bietet daher zahlreiche Vorteile:

- Sicherstellung der Verkehrssicherheit:** Gut sichtbare Verkehrsschilder sind für die Sicherheit im Straßenverkehr unverzichtbar. Durch die Messung der Rückstrahlwerte können Sie sicherstellen, dass alle Verkehrstafeln auf Ihren Straßen die notwendigen Anforderungen erfüllen und ihre Aufgabe zuverlässig wahrnehmen.
- Einhaltung gesetzlicher Vorgaben:** In vielen Ländern gibt es gesetzliche Anforderungen an die Mindest-Rückstrahlwerte von Verkehrsschildern. Eine regelmäßige Kontrolle hilft Ihnen, diese Vorschriften einzuhalten und so rechtliche Konsequenzen zu vermeiden.
- Frühzeitige Erkennung von Verschleiß:** Durch regelmäßige Messungen lassen sich Abnutzungserscheinungen frühzeitig erkennen. Sie können rechtzeitig Maßnahmen ergreifen, wie zum Beispiel den Austausch von Schildern, bevor sie zu einem Sicherheitsrisiko werden.
- Optimierung der Wartungszyklen:** Eine präzise Messung der Rückstrahlwerte ermöglicht es Ihnen, den Zustand Ihrer Verkehrstafeln genau zu überwachen und Wartungsintervalle effizient zu planen. So können Sie sicherstellen, dass Schilder nur dann ersetzt werden, wenn es wirklich notwendig ist, was Kosten spart und gleichzeitig die Sicherheit gewährleistet.

#### Unsere Dienstleistungen zur Messung der Rückstrahlwerte

1. **Mobile Messung vor Ort:** Mit mobilen Messgeräten kommen wir direkt zu Ihnen und überprüfen die Rückstrahlkraft der Verkehrstafeln in ihrer natürlichen Umgebung. So erhalten Sie aussagekräftige Ergebnisse, die den tatsächlichen Bedingungen auf der Straße entsprechen.
2. **Präzise Analyse und Dokumentation:** Unsere Messungen liefern Ihnen exakte Daten über die Rückstrahlwerte Ihrer Verkehrstafeln. Diese Ergebnisse dokumentieren wir für Sie übersichtlich, sodass Sie jederzeit einen umfassenden Überblick über den Zustand Ihrer Schilder haben.
3. **Beratung und Handlungsempfehlungen:** Auf Basis der Messergebnisse beraten wir Sie umfassend und geben Ihnen konkrete Empfehlungen, wie Sie die Rückstrahlkraft Ihrer Verkehrsschilder optimieren können. Sollte der Austausch von Schildern notwendig sein, unterstützen wir Sie bei der Planung und Umsetzung.
4. **Regelmäßige Überprüfung und Wartung:** Um die Sicherheit im Straßenverkehr langfristig zu gewährleisten, bieten wir Ihnen regelmäßige Kontrollen der Rückstrahlwerte an. So können Sie sicherstellen, dass Ihre Verkehrstafeln jederzeit den gesetzlichen Anforderungen entsprechen und optimal sichtbar sind.

## BODENMARKIERUNG – FÜR KLARE ORIENTIERUNG UND SICHERHEIT AUF IHREN VERKEHRSFLÄCHEN

Bodenmarkierungen sind weit mehr als nur Linien auf Asphalt oder Beton – sie sind essenziell für die Organisation, Sicherheit und Effizienz auf allen Arten von Verkehrsflächen. Ob auf Straßen, Parkplätzen, Industrieflächen oder in Lagerhallen, Bodenmarkierungen sorgen für Ordnung, leiten den Verkehr, weisen auf Gefahren hin und tragen maßgeblich zur Sicherheit bei. Eine gut durchdachte und präzise aufgebraute Bodenmarkierung ist daher unerlässlich, um Verkehrswege und Nutzflächen optimal zu nutzen und die Sicherheit aller Nutzer zu gewährleisten.

### Was ist eine Bodenmarkierung?

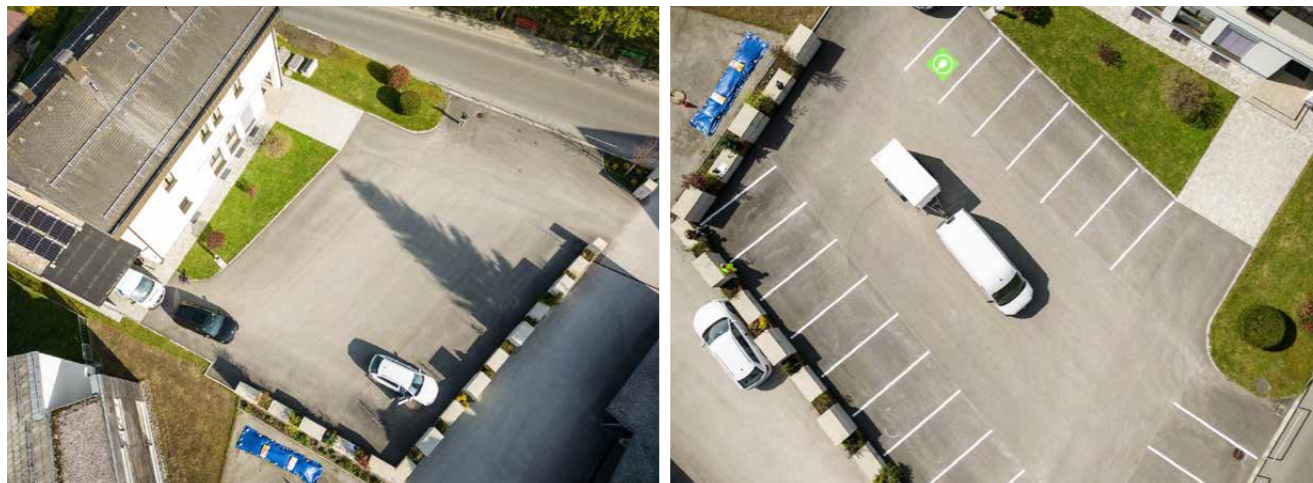
Unter Bodenmarkierung versteht man das Aufbringen von Linien, Symbolen und Piktogrammen auf Verkehrs- und Nutzflächen. Diese Markierungen dienen verschiedenen Zwecken, wie der Lenkung und Regelung des Verkehrs, der Markierung von Parkflächen, der Kennzeichnung von Sicherheitszonen oder der Strukturierung von Arbeitsbereichen in Industrieanlagen.

Je nach Anwendungsbereich und Anforderungen kommen unterschiedliche Techniken und Materialien zum Einsatz, um sicherzustellen, dass die Markierungen langlebig, gut sichtbar und wetterbeständig sind.

### Warum ist Bodenmarkierung wichtig?

#### Eine professionelle Bodenmarkierung bietet zahlreiche Vorteile:

- ✓ **Verbesserte Verkehrssicherheit:** Klare und gut sichtbare Markierungen auf Straßen und Parkplätzen tragen maßgeblich zur Sicherheit aller Verkehrsteilnehmer bei. Sie leiten Fahrzeuge und Fußgänger sicher durch den Verkehr und helfen, Unfälle zu vermeiden. Besonders in Bereichen mit hohem Verkehrsaufkommen oder komplexen Verkehrsführungen sind Bodenmarkierungen unverzichtbar.
- ✓ **Effiziente Flächennutzung:** Auf Parkplätzen, in Lagerhallen oder Industrieanlagen ermöglichen Bodenmarkierungen eine optimale Ausnutzung des verfügbaren Raums. Durch klar abgegrenzte Bereiche wird die Effizienz gesteigert, und Missverständnisse sowie Fehlplatzierungen werden vermieden.
- ✓ **Erhöhte Sicherheit am Arbeitsplatz:** In Produktions- und Lagerhallen sorgen Bodenmarkierungen für klare Abgrenzungen zwischen Gehwegen, Fahrwegen für Gabelstapler und Arbeitsbereichen. Sie weisen auf Gefahrenzonen hin und tragen somit zur Unfallvermeidung und zum Schutz der Mitarbeiter bei.
- ✓ **Einhaltung gesetzlicher Vorschriften:** In vielen Bereichen sind Bodenmarkierungen gesetzlich vorgeschrieben, beispielsweise zur Einhaltung von Sicherheitsabständen, der Kennzeichnung von Fluchtwegen oder der Markierung von Behindertenparkplätzen. Professionelle Bodenmarkierungen stellen sicher, dass alle relevanten Vorschriften erfüllt werden.



### Unsere Dienstleistungen in der Bodenmarkierung

Wir bieten Ihnen eine umfassende und professionelle Bodenmarkierungsdienstleistung, die auf Ihre individuellen Bedürfnisse abgestimmt ist. Mit modernster Technik und hochwertigen Materialien sorgen wir dafür, dass Ihre Verkehrs- und Nutzflächen optimal gestaltet und dauerhaft markiert werden.

#### Unsere Leistungen umfassen:

- ✓ **Beratung und Planung:** Gemeinsam mit Ihnen entwickeln wir ein maßgeschneidertes Markierungskonzept, das alle Anforderungen und Besonderheiten Ihrer Verkehrsflächen berücksichtigt. Dabei legen wir besonderen Wert auf Funktionalität, Sichtbarkeit und Langlebigkeit.
- ✓ **Vielfalt an Markierungstechniken:** Je nach Bedarf setzen wir unterschiedliche Markierungstechniken ein, darunter das Aufbringen von Thermoplastik, Kaltplastik oder Farbsprays. Diese Techniken gewährleisten, dass die Markierungen auch unter extremen Bedingungen, wie starker Beanspruchung oder widrigen Wetterverhältnissen, zuverlässig sichtbar bleiben.
- ✓ **Schnelle und präzise Ausführung:** Unser erfahrenes Team arbeitet mit höchster Präzision und Effizienz, um die Markierungen schnell und sauber aufzubringen, ohne den laufenden Betrieb unnötig zu stören. Dabei garantieren wir Ihnen eine gleichbleibend hohe Qualität der Ausführung.
- ✓ **Spezielle Markierungen und Symbole:** Neben klassischen Linienmarkierungen bieten wir auch die Aufbringung von speziellen Symbolen und Piktogrammen an, wie Pfeile, Zahlen, Buchstaben oder Sicherheitszeichen, die auf Ihre spezifischen Bedürfnisse zugeschnitten sind.

### Warum Sie auf unsere Expertise vertrauen können

Mit unserer langjährigen Erfahrung in der Bodenmarkierung bieten wir Ihnen eine Dienstleistung, die höchste Ansprüche an Qualität, Haltbarkeit und Kundenzufriedenheit erfüllt. Wir verstehen die Bedeutung klarer und gut sichtbarer Markierungen für die Sicherheit und Effizienz Ihrer Verkehrsflächen und setzen alles daran, Ihre Anforderungen optimal umzusetzen.

Vertrauen Sie auf unsere Fachkompetenz und lassen Sie uns gemeinsam dafür sorgen, dass Ihre Verkehrswege und Nutzflächen bestens organisiert und sicher sind. Kontaktieren Sie uns noch heute für eine unverbindliche Beratung und erfahren Sie, wie wir Ihnen mit professionellen Bodenmarkierungen helfen können, Ihre Flächen optimal zu gestalten. Ihre Sicherheit und Zufriedenheit stehen bei uns an erster Stelle – mit uns sind Sie auf der sicheren Seite!



## DEMARKIERUNG – PRÄZISE ENTFERNUNG VON STRASSENMARKIERUNGEN FÜR EINE KLARE UND SICHERE VERKEHRSFÜHRUNG

Straßenmarkierungen sind essenziell für die Sicherheit und Organisation des Straßenverkehrs. Sie leiten, ordnen und lenken Fahrzeuge und Fußgänger, um einen reibungslosen und sicheren Verkehrsfluss zu gewährleisten. Doch es gibt Situationen, in denen bestehende Markierungen entfernt werden müssen – sei es aufgrund von geänderten Verkehrsführungen, Baumaßnahmen oder um Platz für neue Markierungen zu schaffen. Hier kommt die Dienstleistung der Demarkierung ins Spiel.

### Was ist eine Demarkierung?

Demarkierung bezeichnet den Prozess der Entfernung von vorhandenen Straßenmarkierungen, wie Fahrbahnlagen, Pfeilen, Zebrastreifen oder temporären Markierungen, die nicht mehr benötigt werden. Diese Maßnahme ist entscheidend, um Verkehrsflächen an aktuelle Anforderungen anzupassen und potenzielle Verwirrung oder Unfälle zu vermeiden, die durch nicht mehr gültige Markierungen entstehen könnten.

### Warum ist Demarkierung wichtig?

#### Eine fachgerechte Demarkierung bietet zahlreiche Vorteile:

- ☑ **Erhöhung der Verkehrssicherheit:** Ungültige oder veraltete Markierungen können zu Missverständnissen führen und Verkehrsteilnehmer irritieren. Eine klare und eindeutige Straßenführung ist unerlässlich, um Unfälle zu verhindern und die Sicherheit auf den Straßen zu gewährleisten.
- ☑ **Flexibilität bei Verkehrsänderungen:** Im Zuge von Baumaßnahmen, Umleitungen oder der Neugestaltung von Verkehrsflächen müssen Markierungen oft schnell und präzise entfernt werden. Eine professionelle Demarkierung ermöglicht es, die Verkehrsführung zügig an neue Gegebenheiten anzupassen.
- ☑ **Vorbereitung für neue Markierungen:** Bevor neue Markierungen aufgetragen werden können, ist es wichtig, dass alte, störende Linien vollständig entfernt sind. Dies gewährleistet eine saubere, ordentliche und übersichtliche Beschilderung, die von allen Verkehrsteilnehmern klar erkannt und verstanden wird.
- ☑ **Ästhetik und Ordnung:** Gerade auf viel befahrenen Straßen, in Innenstädten oder auf Parkplätzen ist es wichtig, dass die Markierungen nicht nur funktional, sondern auch optisch ansprechend sind. Überreste alter Markierungen wirken nicht nur unschön, sondern können auch die Klarheit der Verkehrsführung beeinträchtigen.

### Esletzbichler Dienstleistungen in der Demarkierung

Wir bieten Ihnen eine umfassende und professionelle Demarkierungsdienstleistung, die durch Präzision, Effizienz und Umweltbewusstsein besticht. Unser Ziel ist es, Ihre Verkehrsflächen so zu gestalten, dass sie sicher, klar und ordentlich sind. Dafür setzen wir modernste Technik und Methoden ein, die eine schonende und rückstandsfreie Entfernung der Markierungen ermöglichen.

### Unsere Leistungen umfassen:

- ☑ **Mechanische Demarkierung:** Mit Hilfe spezieller Maschinen, die mit Fräsen oder Schleifwerkzeugen ausgestattet sind, entfernen wir Markierungen mechanisch von der Straßenoberfläche. Dieses Verfahren ist besonders effektiv bei thermoplastischen Markierungen oder dick aufgetragenem Material.
- ☑ **Hochdruck-Wasserstrahlverfahren:** Hierbei verwenden wir Wasserstrahlen unter extrem hohem Druck, um Markierungen ohne den Einsatz von Chemikalien zu entfernen. Diese Methode ist umweltfreundlich und schont den Untergrund, was sie ideal für empfindliche Oberflächen macht.
- ☑ **Thermische Demarkierung:** Durch den Einsatz von Hitze werden Markierungen erhitzt und anschließend mechanisch entfernt. Diese Technik eignet sich besonders für thermoplastische Markierungen.
- ☑ **Nachbehandlung und Oberflächenreinigung:** Nach der Entfernung der Markierungen sorgen wir dafür, dass die behandelten Flächen gründlich gereinigt werden, um eine einheitliche und glatte Oberfläche zu gewährleisten.

### Warum Sie auf unsere Expertise vertrauen können

Mit unserer langjährigen Erfahrung und modernster Technik garantieren wir eine präzise und effiziente Demarkierung, die höchsten Ansprüchen genügt. Wir verstehen die Bedeutung einer klaren und sicheren Verkehrsführung und setzen alles daran, Ihre Straßen, Parkplätze und Verkehrsflächen optimal zu gestalten. Unsere Dienstleistungen sind nicht nur auf höchste Qualität, sondern auch auf Nachhaltigkeit und Umweltverträglichkeit ausgelegt.

Verlassen Sie sich auf unser Know-how und unsere professionelle Ausführung, um Ihre Verkehrsflächen in einen perfekten Zustand zu versetzen. Kontaktieren Sie uns noch heute für eine unverbindliche Beratung und erfahren Sie, wie wir Ihnen helfen können, Ihre Markierungen sicher und effektiv zu entfernen. Ihre Zufriedenheit und die Sicherheit auf Ihren Straßen stehen für uns an erster Stelle – lassen Sie uns gemeinsam für klare und sichere Verkehrswege sorgen!

## ASPHALTSANIERUNG – DIE OPTIMALE LÖSUNG FÜR LANGLEBIGE UND SICHERE STRASSEN

Eine gut gepflegte Straße ist das Rückgrat unserer Infrastruktur. Egal ob es sich um stark befahrene Autobahnen, innerstädtische Straßen oder private Zufahrtswege handelt – der Zustand des Asphalts ist entscheidend für die Sicherheit, den Komfort und die Lebensdauer der Verkehrswege. Doch mit der Zeit hinterlassen Wetterbedingungen, ständige Nutzung und natürliche Abnutzung Spuren auf jeder Straße. Risse, Schlaglöcher und Verformungen mindern nicht nur die Ästhetik, sondern auch die Funktionalität und Sicherheit. Genau hier kommt die Asphaltanierung ins Spiel – eine effiziente und kostengünstige Lösung, um Straßen wieder in einen optimalen Zustand zu versetzen.

### Was ist Asphaltanierung?

Asphaltanierung umfasst eine Reihe von Verfahren, die darauf abzielen, beschädigte oder verschlissene Asphaltflächen zu reparieren und wiederherzustellen. Von der Beseitigung kleinerer Risse bis hin zur kompletten Erneuerung der Fahrbahndecke bietet die Asphaltanierung eine Vielzahl von Lösungen, die an die spezifischen Bedürfnisse und Bedingungen jeder Straße angepasst werden können.

### Die häufigsten Verfahren der Asphaltanierung beinhalten:

- ☑ **Oberflächenbehandlung:** Eine dünne Schicht aus Bitumen und Gesteinskörnung wird auf die bestehende Asphaltdecke aufgetragen, um die Oberfläche zu versiegeln und vor weiteren Schäden zu schützen.
- ☑ **Fräsen und Erneuern:** Beschädigte Schichten des Asphalts werden abgefräst und durch neues Material ersetzt. Diese Methode ist besonders effektiv, wenn die Schäden tief in die Asphaltdecke reichen.
- ☑ **Risssanierung:** Risse im Asphalt werden gereinigt und mit einem speziellen Füllmaterial versiegelt, um das Eindringen von Wasser zu verhindern und so die Lebensdauer der Straße zu verlängern.
- ☑ **Recycling:** Altes Asphaltmaterial wird vor Ort aufbereitet und wiederverwendet, was nicht nur Kosten spart, sondern auch umweltfreundlich ist.



### Warum ist Asphaltanierung wichtig?

#### Eine rechtzeitige und professionelle Asphaltanierung bietet zahlreiche Vorteile:

- ☑ **Kosteneffizienz:** Anstatt eine Straße komplett neu zu bauen, ist die Sanierung eine wesentlich günstigere Alternative. Durch gezielte Reparaturen können hohe Kosten vermieden werden, die durch eine Verschlechterung des Straßenzustands entstehen würden.
- ☑ **Längere Lebensdauer:** Regelmäßige Sanierungsarbeiten verlängern die Lebensdauer der Straßen und sorgen dafür, dass sie den Belastungen des täglichen Verkehrs standhalten können.
- ☑ **Verbesserte Sicherheit:** Eine sanierte Straße bietet eine glatte und gleichmäßige Oberfläche, was das Unfallrisiko erheblich reduziert. Gerade bei Nässe oder Glätte ist eine intakte Fahrbahn entscheidend für die Sicherheit der Verkehrsteilnehmer.
- ☑ **Umweltschutz:** Durch den Einsatz moderner Techniken, wie zum Beispiel das Recycling von Asphalt, leistet die Asphaltanierung einen wichtigen Beitrag zum Umweltschutz. Weniger Neumaterialien müssen produziert und transportiert werden, was Ressourcen schont und CO<sub>2</sub>-Emissionen reduziert.

### Unser Service – Ihre Vorteile

Wir bieten Ihnen eine umfassende Palette an Asphaltanierungsdienstleistungen, die individuell auf Ihre Bedürfnisse abgestimmt sind. Unser erfahrenes Team aus Fachleuten arbeitet mit modernster Ausrüstung und innovativen Methoden, um Ihre Straßen schnell, effizient und nachhaltig zu sanieren. Von der ersten Begutachtung bis zur finalen Abnahme sind wir Ihr zuverlässiger Partner für alle Belange rund um die Asphaltanierung.

Unser Anspruch ist es, Ihnen die bestmögliche Lösung zu bieten – mit einem Höchstmaß an Qualität, Flexibilität und Kundenzufriedenheit. Lassen Sie uns gemeinsam dafür sorgen, dass Ihre Straßen in bestem Zustand bleiben und den Herausforderungen der Zukunft gewachsen sind.

Kontaktieren Sie uns noch heute für eine unverbindliche Beratung und erfahren Sie, wie wir Ihre Asphaltflächen kostengünstig und nachhaltig sanieren können. Denn eine gut gepflegte Straße ist nicht nur eine Investition in die Infrastruktur, sondern auch in die Sicherheit und den Komfort aller Verkehrsteilnehmer.

## SCHLAGLOCHSANIERUNG – FÜR GLATTE UND SICHERE STRASSEN OHNE KOMPROMISSE

Straßen und Wege sind täglich einer Vielzahl von Belastungen ausgesetzt. Ob stark befahrene Hauptstraßen, innerstädtische Straßen oder private Zufahrten – überall hinterlassen Wetterbedingungen, Temperaturschwankungen und die ständige Beanspruchung durch den Verkehr ihre Spuren. Besonders ärgerlich und gefährlich sind dabei Schlaglöcher. Diese nicht nur unschönen, sondern auch sicherheitsgefährdenden Schäden in der Asphaltdecke können erhebliche Probleme verursachen: Sie beeinträchtigen den Fahrkomfort, gefährden die Verkehrssicherheit und führen langfristig zu teuren Schäden an Fahrzeugen und der Straße selbst. Doch zum Glück gibt es eine effiziente Lösung: die professionelle Schlaglochanierung.

### Warum ist die Schlaglochanierung wichtig?

Schlaglöcher entstehen, wenn Wasser in kleine Risse und Spalten im Asphalt eindringt und bei Frost gefriert. Das Eis dehnt sich aus und sprengt den Asphalt von innen heraus. Sobald das Eis schmilzt, hinterlässt es Hohlräume unter der Straße, die durch das Gewicht der Fahrzeuge weiter beschädigt werden, bis schließlich ein Schlagloch entsteht.

### Die frühzeitige Sanierung von Schlaglöchern ist entscheidend, um:

- ☑ **Verkehrssicherheit zu gewährleisten:** Schlaglöcher stellen ein erhebliches Risiko für Autofahrer, Radfahrer und Fußgänger dar. Unfälle können die Folge sein, wenn Fahrzeuge plötzlich ausweichen oder in ein Schlagloch geraten.
- ☑ **Fahrzeugschäden zu vermeiden:** Schlaglöcher können erhebliche Schäden an Fahrzeugen verursachen, insbesondere an Reifen, Felgen und dem Fahrwerk. Dies führt zu hohen Reparaturkosten für die Fahrzeughalter.
- ☑ **Die Lebensdauer der Straßen zu verlängern:** Schlaglöcher, die nicht repariert werden, können sich schnell ausbreiten und zu noch größeren Schäden führen, die teure und aufwendige Sanierungsarbeiten erforderlich machen.
- ☑ **Kosten zu sparen:** Eine rechtzeitige Schlaglochanierung ist wesentlich kostengünstiger als eine Komplettsanierung der Straße. Indem Schäden frühzeitig behoben werden, können hohe Folgekosten vermieden werden.

### Die Dienstleistungen von Esletzbichler in der Schlaglochanierung

Wir bieten Ihnen eine umfassende und professionelle Schlaglochanierung, die sich durch Qualität, Effizienz und Langlebigkeit auszeichnet. Unser Ziel ist es, Ihre Straßen und Wege schnell und nachhaltig wieder in einen optimalen Zustand zu versetzen. Dafür nutzen wir modernste Techniken und Materialien, die speziell für die Reparatur von Schlaglöchern entwickelt wurden.

### Unsere Dienstleistungen umfassen:

- ☑ **Schnelle und präzise Schadensermittlung:** Vor jeder Sanierung führen wir eine gründliche Inspektion der betroffenen Fläche durch, um den Umfang des Schadens genau zu bestimmen und die beste Reparaturmethode zu wählen.
- ☑ **Hochwertige Reparaturverfahren:** Abhängig von der Größe und Tiefe des Schlaglochs setzen wir unterschiedliche Techniken ein. Von der einfachen Kaltmischung für kleinere Schlaglöcher bis hin zur Heißreparatur, bei der der Asphalt erhitzt und nahtlos mit dem bestehenden Belag verbunden wird – wir finden die ideale Lösung für jede Situation.
- ☑ **Nachhaltige Materialien:** Wir verwenden nur qualitativ hochwertige und langlebige Materialien, die den Belastungen des täglichen Verkehrs standhalten und eine lange Lebensdauer garantieren.
- ☑ **Umweltfreundliche Lösungen:** Durch den Einsatz moderner Technologien und Recyclingverfahren tragen wir dazu bei, den ökologischen Fußabdruck unserer Sanierungsarbeiten zu minimieren.

### Ihre Vorteile – Unsere Expertise

Mit unserer Schlaglochanierung profitieren Sie von einer schnellen, effizienten und kostengünstigen Lösung, die Ihre Straßen wieder in einen sicheren und befahrbaren Zustand versetzt. Unser erfahrenes Team aus Fachleuten sorgt dafür, dass die Arbeiten minimalen Einfluss auf den Verkehr haben und in kürzester Zeit abgeschlossen werden.

Verlassen Sie sich auf unsere Expertise und modernste Technik, um Schlaglöcher dauerhaft zu beseitigen und die Lebensdauer Ihrer Straßen zu verlängern. Kontaktieren Sie uns noch heute für eine unverbindliche Beratung und erfahren Sie, wie wir Ihre Straßen sicherer und komfortabler machen können. Ihre Zufriedenheit und die Sicherheit der Verkehrsteilnehmer stehen für uns an erster Stelle – denn wir wissen: Eine gut gepflegte Straße ist mehr als nur ein Verkehrsweg. Sie ist eine Investition in die Zukunft.





## FUGENVERGUSS – DER SCHLÜSSEL ZUR LANGLEBIGKEIT UND SICHERHEIT IHRER STRASSEN

Straßen und Wege sind tagtäglich einer Vielzahl von Belastungen ausgesetzt. Neben den ständigen Verkehrsbelastungen setzen vor allem Temperaturschwankungen, Feuchtigkeit und Umwelteinflüsse dem Asphalt zu. Im Laufe der Zeit entstehen Risse und Fugen, die unbehandelt zu erheblichen Schäden führen können. Hier kommt der Fugenverguss ins Spiel – eine essenzielle Maßnahme, um die Integrität von Asphalt- und Betonflächen zu bewahren und die Lebensdauer von Verkehrswegen entscheidend zu verlängern.

### Was ist Fugenverguss?

Beim Fugenverguss handelt es sich um eine professionelle Technik, die darauf abzielt, Risse und Fugen in Asphalt- oder Betonbelägen zu verschließen. Der Verguss von Fugen und Rissen ist unerlässlich, um das Eindringen von Wasser und anderen Schadstoffen zu verhindern, die den Untergrund destabilisieren und die Struktur des Straßenbelags schwächen könnten.

### Das Verfahren des Fugenvergusses umfasst mehrere Schritte:

#### 1. Vorbereitung der Fugen und Risse:

Vor dem eigentlichen Verguss wird die zu behandelnde Fläche gründlich gereinigt. Schmutz, lose Materialien und Feuchtigkeit werden entfernt, um eine optimale Haftung des Vergussmaterials zu gewährleisten.

#### 2. Aufbringen des Füllmaterials:

Nach der Reinigung wird ein spezielles, elastisches Vergussmaterial – meist auf Bitumenbasis – in die Fugen oder Risse eingebracht. Dieses Material dehnt sich bei hohen Temperaturen aus und zieht sich bei Kälte zusammen, sodass es den Bewegungen des Belags folgen kann, ohne zu reißen.

#### 3. Abschlussarbeiten:

Nach dem Verguss wird das Material geglättet und, falls nötig, mit einem Haftvermittler oder einer dünnen Sandschicht abgedeckt, um eine schnelle Befahrbarkeit zu gewährleisten.



### Warum ist Fugenverguss so wichtig?

Der Fugenverguss ist weit mehr als nur eine kosmetische Maßnahme. Er ist ein wesentlicher Beitrag zur Erhaltung der Straßenqualität und bietet zahlreiche Vorteile:

- ☑ **Schutz vor Wasserschäden:** Wasser, das in unversiegelte Risse und Fugen eindringt, kann den Straßenunterbau erodieren und so die Stabilität des gesamten Belags gefährden. Durch den Fugenverguss wird das Eindringen von Wasser effektiv verhindert, was die Lebensdauer der Straße erheblich verlängert.
- ☑ **Vorbeugung von Frostschäden:** In kalten Monaten gefriert das eingedrungene Wasser und dehnt sich aus, was zu erheblichen Schäden führen kann. Ein ordnungsgemäß ausgeführter Fugenverguss verhindert diesen Prozess und schützt die Straße vor Frostaufbrüchen.
- ☑ **Erhalt der Straßensicherheit:** Risse und Fugen, die nicht behandelt werden, können sich mit der Zeit vergrößern und zu gefährlichen Schlaglöchern führen. Dies stellt ein erhebliches Risiko für die Verkehrssicherheit dar. Durch den rechtzeitigen Fugenverguss werden solche Risiken minimiert.
- ☑ **Kostensparnis:** Eine regelmäßige Fugenverguss-Maßnahme ist eine kosteneffiziente Lösung, um teure und umfangreiche Sanierungsarbeiten zu vermeiden. Indem kleine Schäden frühzeitig behoben werden, können hohe Folgekosten verhindert werden.

### Unsere Fugenverguss-Dienstleistungen – Präzision und Qualität

Wir bieten Ihnen eine professionelle und zuverlässige Fugenverguss-Dienstleistung, die auf langjähriger Erfahrung und modernster Technik basiert. Unser hochqualifiziertes Team arbeitet effizient und präzise, um sicherzustellen, dass Ihre Straßen, Wege und Plätze dauerhaft geschützt sind.

#### Unser Leistungsspektrum umfasst:

1. **Inspektion und Beratung:** Wir begutachten Ihre Straßen und Wege, um den Zustand der Fugen und Risse genau zu analysieren und Ihnen die bestmögliche Sanierungsmethode zu empfehlen.
2. **Individuelle Lösungen:** Je nach Zustand und Belastung der Flächen bieten wir maßgeschneiderte Lösungen an, die optimal auf Ihre Anforderungen abgestimmt sind.
2. **Verwendung hochwertiger Materialien:** Wir verwenden ausschließlich geprüfte und hochwertige Vergussmaterialien, die für eine lange Lebensdauer und maximale Elastizität sorgen.

### Warum Sie auf Esletzbichler vertrauen können

Mit unserer Dienstleistung des Fugenvergusses sorgen wir dafür, dass Ihre Straßen und Wege auch in Zukunft sicher, langlebig und funktional bleiben. Wir legen größten Wert auf Qualität, Präzision und Kundenzufriedenheit. Vertrauen Sie auf unsere Expertise und lassen Sie uns gemeinsam dafür sorgen, dass Ihre Infrastruktur bestens gegen alle Herausforderungen gewappnet ist.

Kontaktieren Sie uns noch heute für eine unverbindliche Beratung und erfahren Sie, wie wir Ihnen helfen können, Ihre Straßen dauerhaft zu schützen und zu erhalten. Ihre Zufriedenheit und die Sicherheit Ihrer Verkehrswege sind unser Antrieb.

## SCHACHTRAHMENSANIERUNG – DER UNSICHTBARE SCHUTZ FÜR UNSERE STRASSEN UND IHRE SICHERHEIT

Schächte und Kanaleinlässe sind integrale Bestandteile unserer Straßeninfrastruktur, die tagtäglich enormen Belastungen ausgesetzt sind. Besonders die Schachtrahmen, die den Übergang von der Fahrbahn zum Schacht bilden, spielen eine zentrale Rolle für die Sicherheit und Funktionalität der Verkehrswege.

Im Laufe der Zeit kann es durch Verkehrslasten, Witterungseinflüsse und natürliche Abnutzung zu Schäden an den Schachtrahmen kommen. Diese Schäden führen nicht nur zu Lärm- und Erschütterungsbelästigungen, sondern können auch die Verkehrssicherheit gefährden und teure Folgeschäden verursachen. Hier setzt die professionelle Schachtrahmensanierung an – eine Dienstleistung, die für die Langlebigkeit und Sicherheit unserer Straßen unverzichtbar ist.

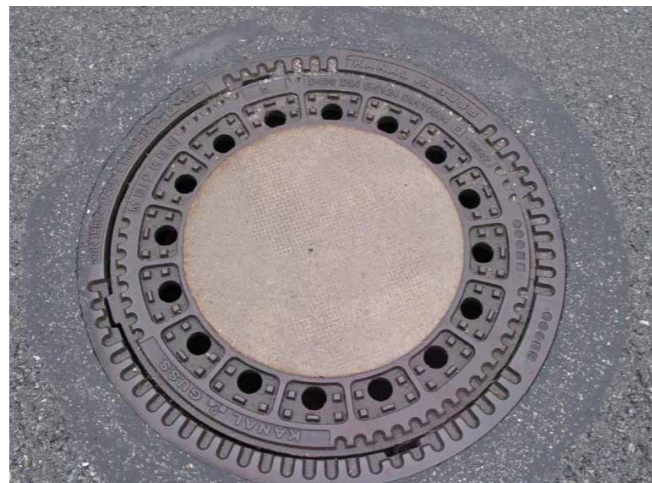
### Was ist Schachtrahmensanierung?

Die Schachtrahmensanierung umfasst eine Reihe von Maßnahmen, die darauf abzielen, beschädigte oder verschlissene Schachtrahmen und -deckel zu reparieren oder zu erneuern. Dabei wird nicht nur der sichtbare Rahmen an der Oberfläche bearbeitet, sondern auch die Einbindung in die Fahrbahn und der Übergang zum darunterliegenden Schacht instand gesetzt. Ziel ist es, die Funktionsfähigkeit und Stabilität des Schachtes wiederherzustellen und so den Verkehrslärm zu reduzieren sowie die Straßensicherheit zu erhöhen.

### Warum ist Schachtrahmensanierung wichtig?

Eine rechtzeitige und fachgerechte Schachtrahmensanierung bietet zahlreiche Vorteile:

- ☑ **Vermeidung von Unfällen:** Schäden an Schachtrahmen, wie abgesenkte oder lose Deckel, stellen ein erhebliches Sicherheitsrisiko dar. Besonders für Zweiradfahrer und Fußgänger können diese zu gefährlichen Fallen werden. Durch eine professionelle Sanierung werden diese Gefahrenquellen beseitigt und die Sicherheit im Straßenverkehr erhöht.
- ☑ **Lärminderung:** Wackelnde oder lose Schachtrahmen verursachen störende Klappergeräusche, die Anwohner und Verkehrsteilnehmer gleichermaßen belästigen. Eine Sanierung sorgt dafür, dass der Schachtrahmen wieder fest und geräuschlos in der Fahrbahn verankert ist.
- ☑ **Längere Lebensdauer der Infrastruktur:** Schächte und ihre Rahmen sind ständig hohen Belastungen ausgesetzt. Eine frühzeitige Sanierung verhindert, dass kleine Schäden sich zu größeren Problemen ausweiten, die kostspielige Reparaturen nach sich ziehen könnten. So wird die Lebensdauer der gesamten Straßeninfrastruktur verlängert.
- ☑ **Kostenersparnis:** Eine regelmäßige Schachtrahmensanierung ist deutlich kostengünstiger als eine komplette Erneuerung des Schachtes. Durch gezielte Instandsetzungsmaßnahmen lassen sich hohe Folgekosten vermeiden.



### Unsere Dienstleistungen in der Schachtrahmensanierung

Wir bieten Ihnen eine umfassende und professionelle Schachtrahmensanierung, die durch Qualität, Präzision und Langlebigkeit überzeugt. Unser erfahrenes Team setzt modernste Techniken und Materialien ein, um Ihre Schachtrahmen schnell und effizient zu sanieren, ohne den Verkehrsfluss unnötig zu beeinträchtigen.

#### Unsere Leistungen umfassen:

- 1. Inspektion und Schadensanalyse:** Zunächst führen wir eine gründliche Untersuchung der Schachtrahmen durch, um den genauen Zustand und den erforderlichen Sanierungsbedarf zu ermitteln. Dabei berücksichtigen wir sowohl sichtbare Schäden als auch die strukturelle Integrität des Rahmens.
- 2. Vorbereitung der Sanierung:** Vor der eigentlichen Sanierung wird der betroffene Bereich gründlich gereinigt und vorbereitet. Dabei achten wir darauf, den Schachtrahmen vollständig freizulegen und lose oder beschädigte Materialien zu entfernen.
- 3. Sanierung und Verankerung:** Je nach Schadensbild setzen wir unterschiedliche Techniken ein, um den Schachtrahmen wieder fest in die Fahrbahn einzubinden. Dazu gehört das Aufbringen von hochfestem Mörtel, das Erneuern der Verankerung und das Justieren des Schachtdeckels, um eine ebene und stabile Oberfläche zu gewährleisten.
- 4. Abschlussarbeiten und Kontrolle:** Nach der Sanierung sorgen wir dafür, dass die Verkehrsfläche wieder in einem einwandfreien Zustand ist. Abschließend führen wir eine Qualitätskontrolle durch, um sicherzustellen, dass der Schachtrahmen sicher und fest verankert ist.

### Warum Sie auf unsere Expertise vertrauen können

Mit unserer langjährigen Erfahrung in der Schachtrahmensanierung bieten wir Ihnen eine Dienstleistung, die auf höchste Qualität, Effizienz und Kundenzufriedenheit ausgerichtet ist. Wir verstehen die Bedeutung eines reibungslosen und sicheren Straßenverkehrs und setzen alles daran, Ihre Infrastruktur in bestem Zustand zu erhalten. Kontaktieren Sie uns noch heute für eine unverbindliche Beratung und erfahren Sie, wie wir Ihnen helfen können, Ihre Schachtrahmen nachhaltig und kostengünstig zu sanieren. Ihre Sicherheit und Zufriedenheit stehen bei uns an erster Stelle – lassen Sie uns gemeinsam für eine sichere und geräuscharme Straßeninfrastruktur sorgen!

## STRASSENHOCHDRUCKREINIGUNG – SAUBERKEIT, DIE INS AUGE FÄLLT!

Verunreinigungen auf Straßen, Gehwegen und Plätzen sind nicht nur unschön, sondern können auch gefährlich sein. Eine professionelle Straßenhochdruckreinigung bietet eine effektive Lösung, um Schmutz, Ablagerungen und hartnäckige Verunreinigungen wie Kaugummi, Ölreste oder Moos schnell und gründlich zu entfernen. Dank unserer leistungsstarken Technik erstrahlen Ihre Straßen wieder in neuem Glanz und sind zugleich sicherer.

Unsere spezialisierten Hochdruckreinigungsmaschinen arbeiten mit enormem Druck und entfernen selbst den hartnäckigsten Schmutz, der sich über die Zeit angesammelt hat. Ob es sich um öffentliche Straßen, private Zufahrten oder Parkflächen handelt – wir haben für jede Oberfläche die passende Lösung. Neben einer verbesserten Optik profitieren Sie auch von der erhöhten Sicherheit, da saubere Oberflächen die Rutschgefahr erheblich verringern.

### Warum unsere Straßenhochdruckreinigung wählen?

- ☑ **Effizienz und Schnelligkeit:** Unsere modernen Maschinen reinigen große Flächen in kürzester Zeit und hinterlassen ein makelloses Ergebnis.
- ☑ **Sicherheitsplus:** Reduzierung von Unfallgefahren durch saubere und griffige Oberflächen.
- ☑ **Umweltschonend:** Wir setzen auf wassersparende Systeme und nutzen biologisch abbaubare Reinigungsmittel, um die Umwelt zu schützen.
- ☑ **Flexibilität:** Ob stark frequentierte Straßen, wenig genutzte Wege oder anspruchsvolle Untergründe – wir passen unsere Reinigungsverfahren an die jeweilige Situation an.
- ☑ **Präventive Wirkung:** Regelmäßige Hochdruckreinigungen tragen zur Werterhaltung von Straßen und Plätzen bei und verhindern langfristige Schäden durch Verschmutzungen und Moosbewuchs.

Saubere Straßen sind ein Aushängeschild für jede Stadt, jedes Unternehmen und jede Gemeinde. Mit unserer Straßenhochdruckreinigung sorgen wir dafür, dass Ihre Verkehrswege und Plätze stets in einem einwandfreien Zustand sind. Lassen Sie uns gemeinsam die Straßen für alle sicherer und attraktiver machen!

**Jetzt Kontakt aufnehmen und Angebot anfordern!**



## WINTERDIENST – SICHER DURCH DIE KALTE JAHRESZEIT!

Wenn der Winter kommt und Straßen, Gehwege und Parkplätze von Schnee und Eis bedeckt werden, ist ein zuverlässiger Winterdienst unerlässlich. Mit unserer professionellen Winterdienstleistung sorgen wir dafür, dass Ihre Wege jederzeit sicher und begehbar bleiben. Egal, ob es um private Grundstücke, Firmengelände oder öffentliche Flächen geht – wir bieten maßgeschneiderte Lösungen für jeden Bedarf.

Unser Winterdienstteam steht Ihnen während der gesamten Wintersaison zur Seite. Wir überwachen die Wetterlage genau und reagieren sofort, wenn Schnee fällt oder Glätte droht. Mit modernen Räumfahrzeugen und umweltfreundlichen Streumitteln halten wir Ihre Flächen frei von Schnee und Eis. So schützen wir Sie, Ihre Mitarbeiter und Besucher vor Unfällen und Ausrutschern.

### Warum unser Winterdienst?

- ☑ **Schnelle Reaktionszeiten:** Unser Team ist rund um die Uhr einsatzbereit und sorgt dafür, dass Ihre Flächen pünktlich geräumt und gestreut werden.
- ☑ **Individuelle Betreuung:** Wir bieten flexible Dienstleistungsmodelle an, die genau auf Ihre Anforderungen zugeschnitten sind – von regelmäßigen Einsätzen bis hin zu bedarfsorientierten Lösungen bei extremen Wetterlagen.
- ☑ **Professionelles Equipment:** Mit unseren leistungsstarken Räum- und Streufahrzeugen garantieren wir eine schnelle und gründliche Beseitigung von Schnee und Eis, auch auf großen Flächen.
- ☑ **Sicherheitsvorteil:** Unsere Arbeit minimiert das Unfallrisiko und schafft eine sichere Umgebung für Fußgänger und Fahrzeuge.

Verlassen Sie sich auf uns, damit Ihre Flächen auch bei winterlichen Bedingungen bestens zugänglich und sicher sind. Mit unserer langjährigen Erfahrung im Winterdienst bieten wir Ihnen einen sorgenfreien Winter – ohne Ausrutschen, ohne Verzögerungen, ohne Stress

**Kontaktieren Sie uns jetzt und lassen Sie sich ein unverbindliches Angebot erstellen!**



## INNOVATION & QUALITÄT - FÜR MEHR SICHERHEIT IM STRASSENVERKEHR!

Die Esletzbichler Gruppe ist eine österreichische Unternehmensgruppe, bestehend aus mittelständischen Unternehmen, welche im Bereich Verkehrssicherheit und Straßenerhaltung Autobahn – und Straßenverwalter mit Dienstleistungen servizieren und Produkten ausstatten.

- ☑ VERKEHRSUNFALLABWICKLUNG
- ☑ VERKEHRSFÜHRUNG / VERKEHRSFLÄCHENABSICHERUNG / LEITSCHIENENMONTAGEN
- ☑ BODENMARKIERUNG
- ☑ UNFALLMANAGEMENT-SOFTWARE
- ☑ HANDEL



T: 07486 8088

